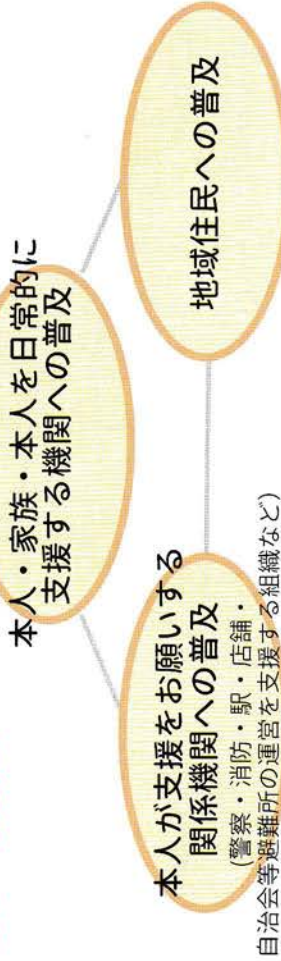


ヘルプマークを見かけたら・・・

- ・ 駅や商業施設等で、声をかけるなどの配慮をお願いします
- ・ 災害時は、安全に避難するための支援をお願いします
(利用者の方は「ヘルプカード」を提示してください)

3つの普及



気をつけてほしいこと

個人情報を知らない人に伝えるため、トラブルにつながることも懸念されます。

本人が適切に「ヘルプマーク」「ヘルプカード」を使いこなせるようサポートが大切になります。

例) 利用者さんへの十分な説明や周知
記入内容について、必要に応じて相談に応じる

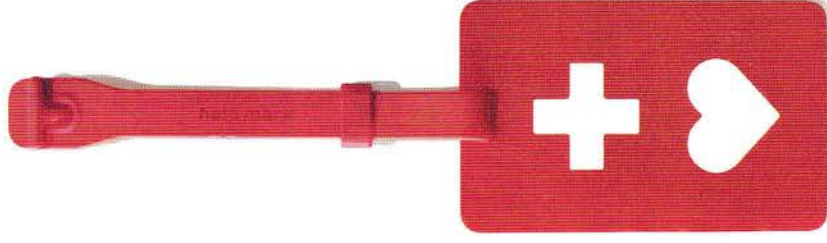
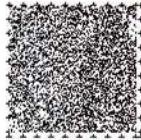
各自治体や国の取り組み

- ・ ヘルプマーク … 東京都、徳島県、奈良県、青森県、高砂市 など
- ・ ヘルプカード … 岡山県、広島県、愛媛県、福岡県、明石市 など

・ ※現在は全国に導入済みです。

詳しくは、各自治体にお問い合わせください

- ・ ヘルプマーク  … 2017年7月 日本工業規格 (JIS) 追加



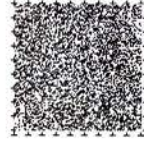
外見からは分からなくても援助が必要な方がいます。
困っているようであれば声をかける等、
ご協力をお願いします。

ハートエイド

「ヘルプマーク」「ヘルプカード」の認知と普及を実現させる会



お問い合わせ先 info.heartaid@gmail.com
http://www.heartaid-okayamaseibu.org
https://twitter.com/heartaid_help
https://www.facebook.com/groups/heartaid.okayamaseibu



これは音声コード
(Uni-Voice)です

ヘルプマークを知っていますか？
援助が必要な方のためのマークです。

ヘルプマーク・ヘルプカードって何？

生活の様々な場所(街中や交通機関などで、外見からはわからなくても

周囲からの配慮を必要としている方々がいます。

そういった方々をみんなで助け合う社会を実現するために、このヘルプマークは誕生しました。

ひとりでも多くの方のお心遣いが、マークへの理解と行動を促す原動力になります。

どんな方がつけている？

難病、義足や人工関節を使用している、内部障害・疾患、視覚・聴覚・発達・知的・精神・高次脳機能などの障害、手術後、認知症、妊娠初期 など

ヘルプマークに関するエピソード

エピソード① 義足や人工関節を使用している方

外見ではわからないので、電車の優先席に座っていると、注意されることがあります。

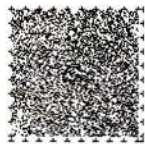
ヘルプマークで事情があると伝えることができ、とても気が楽になりました。ヘルプマークをお守りにしています。

エピソード② がん患者さん

がんを患っていて、副作用もあり、通院のために出かける時、立っているのもつらいです。でも見た目ではおかってもらえませんが、気がついてほしいのでヘルプマークをつけています。

エピソード③ 聴覚障害のある方、言語障害のある方

ヘルプマークに「聞こえないので筆談をお願いします」と書いています。お店でヘルプマークを見せると、すぐに分かって助けてもらえて ありがとうございます。



エピソード④ 命を救う

ヘルプカードに緊急時の連絡先として、かかりつけの病院の電話番号を書いておいたので、発作で倒れた時に、救急隊員が気づいてすぐ連絡をしてくれ、一命を取り留めることができました。

使い方 例)

・ヘルプマーク



援助や配慮を必要としていることが外見ではわからない方が利用できます

・ヘルプカード



氏名	(男・女)
生年月日	年 月 日 出生地(〒 町)
性別	男 女
年齢	歳
職業	業
障害名、病名等	
かかりつけ医(氏名)	
備考	
申請日	年 月 日
申請場所	

いざというときに必要な支援や配慮を周囲の人にお願いするためのカードです

エピソード⑤ 発達障害のある方

ディスプレイシア(読み書き困難)があり、銀行で書類を書くのがとても大変です。でも、シールに支援してほしいことを書いたヘルプマークを見せると、さりげなく教えてくれたスタッフに手続きができます。

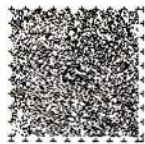
しかも、大勢のお客様がいる中で、毎回、自分の障害を説明しなくてもいいのでストレスが減りました。

エピソード⑥ 配慮されることも 配慮することもできる存在

慢性疾患があるので辛いときは助けてもらえるとありがたいです。でも、元気なときは、ヘルプマークを鞆にしまっています。できるときはお手伝いしようと思っています。支援する側にもなれる、というところが嬉しい。

エピソード⑦ 気づきと配慮

知的障害のある子どもが迷子になったとき、駅員さんがヘルプマークに気づいて、声掛けしながら見守ってくれていました。周りの方が気づいて配慮してくれて、ヘルプマークを身に付けていて良かったと心から思いました。その存在と意味を多くの方に知ってもらいたいのです。



ヘルプマークの良いところ

- 疾患名が特定されない

- 全国に普及している

JISマークにも登録されています。

- 各自治体で無料配布している

詳しくは 福祉課等にお問い合わせください。

公共交通機関のヘルプマーク

バスの優先座席



JR 山陽本線 優先座席



駅のホーム



使い方いろいろ

●カバンや手押し車に…



裏面に お願いしたいことを書いておくとスムーズです。